

# Rückstauverschlüsse *Staufix* Produkt- und Systemargumente

## Wartung ohne Werkzeug

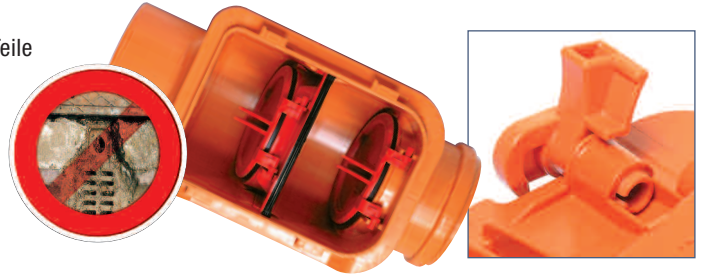
Werkzeuge können Sie vergessen!

Einfach von Hand die vier Verriegelungshebel öffnen und Deckel abnehmen.



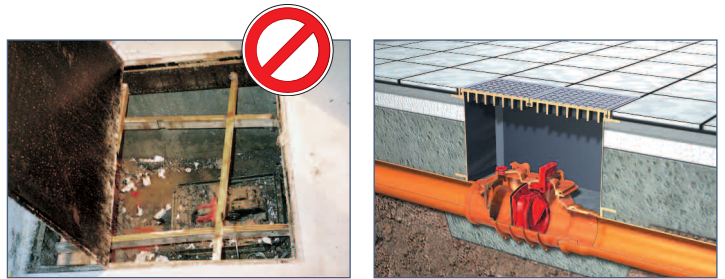
## Alles aus Kunststoff

Nichts kann Rosten, da alle Teile aus Kunststoff gefertigt sind.



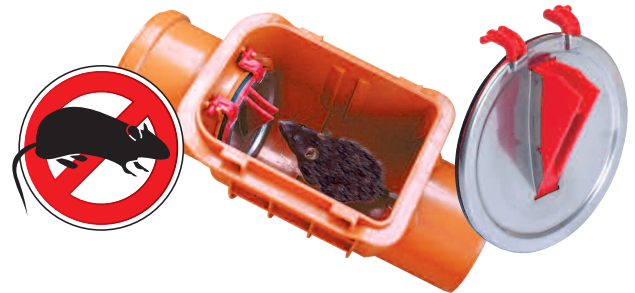
## Mit Aufsatzstück auch im Boden einbaubar

Aber nicht als Bretterverschlag, sondern mit Aufsatzstück 32 500 und zwei Abdeckplatten 30 004s



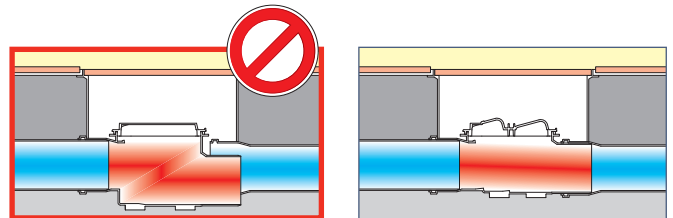
## Rückstauklappe aus Edelstahl gegen Ratten und Ungeziefer

Ungebetene Gäste haben keinen Zutritt!  
Die Rückstauklappe aus Edelstahl schützt mit Sicherheit.



## Ideal bei Sanierung/ nachträglichem Einbau

Zu hoher Absturz gibt Ärger, kostet Zeit und Geld.  
Bei Staufix: minimaler Absturz von Zulauf zum Ablauf (7 mm)



## Dichtheitsprüfung ohne Hilfsmittel

Umständliche Dichtheitsprüfung...  
...nicht bei uns!

Einfach Verschlusschraube öffnen und Prüftrichter aufschrauben.



**Klappe und Dichtung in 2-K-Technik** fest verbunden. Kein Verrutschen und Verquetschen der Dichtung mehr möglich!

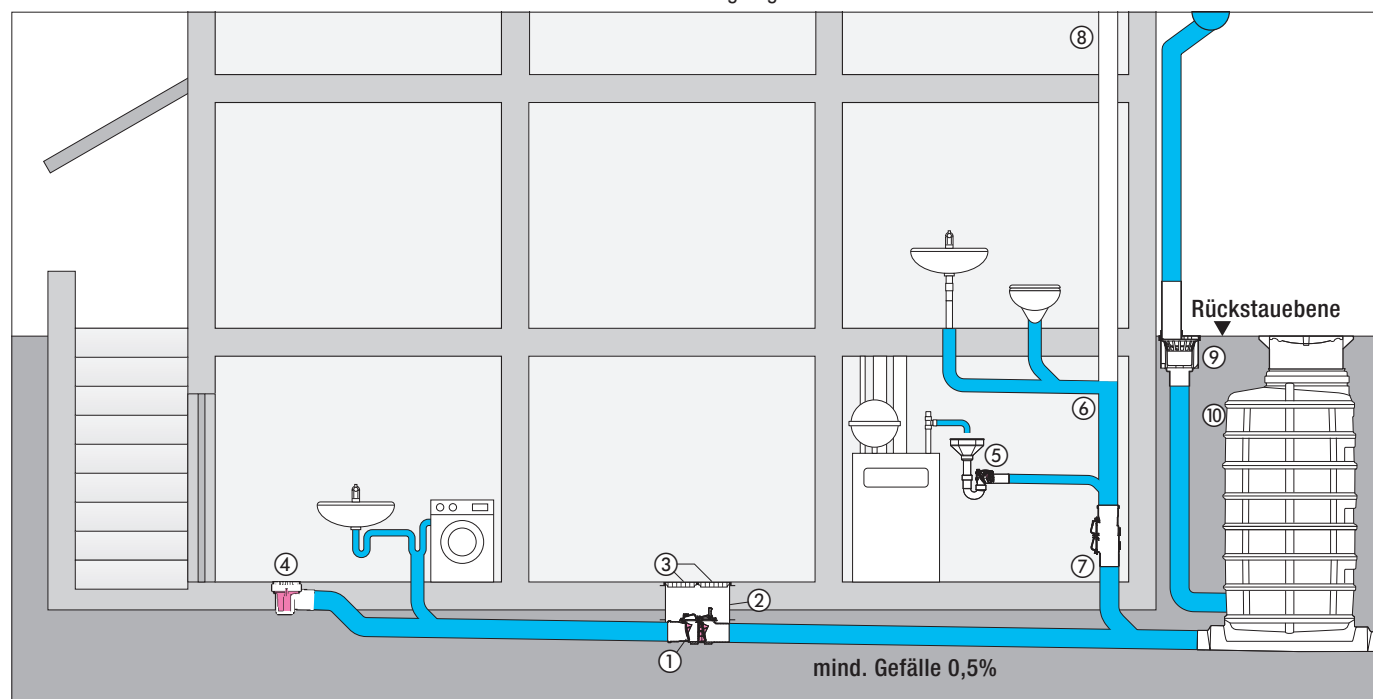
# Rückstauverschlüsse *Staufix*

## Lösungsvorschläge

### Rückstaudoppelverschluss

#### *Staufix*

Zum Einbau in die Bodenplatte für fäkalienfreies Abwasser nach DIN EN 12056.  
Nicht für den Einbau in WU-Beton geeignet.



① Rückstaudoppelverschluss *Staufix* Art.Nr. 73 100

② Aufsatzstück aus Kunststoff Art.Nr. 32 500

③ Zwei Abdeckplatten jeweils Art.Nr. 30 004s

④ Kellerablauf mit Geruchverschl. Art.Nr. 36 501

⑤ *Staufix* Siphon DN 50 mit Einlauftrichter  
Art.Nr. 73 053

⑥ Anschluss der Entwässerungsgegen-  
stände oberhalb der Rückstauenebene

⑦ Reinigungsrohr Art.Nr. 70 100

⑧ Be- und Entlüftung

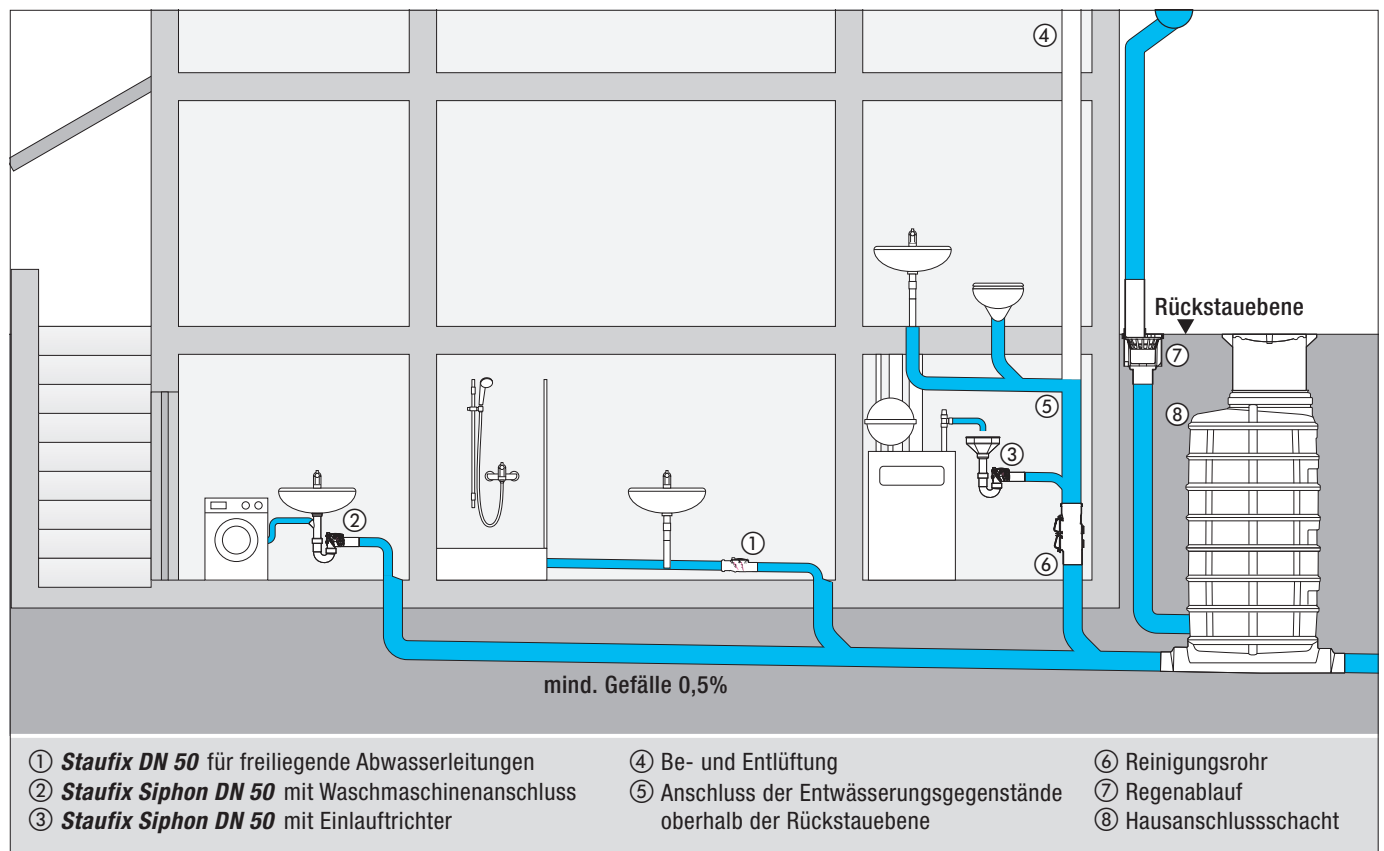
⑨ Regenablauf

⑩ Hausanschlusschacht *Staufix*

# Rückstauverschlüsse *Staufix* Lösungsvorschläge

## Rückstaudoppelverschlüsse

*Staufix DN 50 / Staufix Siphon DN 50* für fäkalienfreies Abwasser



# Notizen

---

A large grid of dotted lines for taking notes, covering most of the page. The grid consists of small squares formed by dotted lines, suitable for writing or drawing.