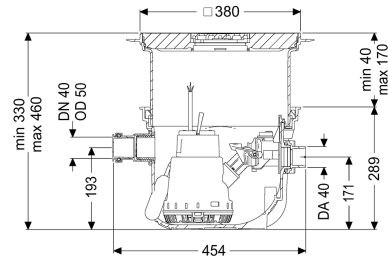


Hebeanlage Minilift L KTP 300-S1, Bodenplatte, schwarz



Artikelinformationen

Artikelnummer: 280570S

GTIN: 4026092082553

Preisgruppe: 20

Produktvorteile

- Platzsparender Einbau in die Bodenplatte mit ingetrierter Ablauffunktion
- Anlage steckerfertig
- Einfache werkzeuglose Wartung

Beschreibung

Die steckerfertige Kleinhebeanlage für fäkalienfreies Abwasser ist geeignet für die Abwasserentsorgung einzelner Entwässerungsgegenstände. Die überflutbare Pumpe mit Schwimmerschalter kann mit Hilfe von Einhandverschlüssen einfach entnommen werden. Der Sammelbehälter aus Kunststoff (PP) besitzt einen offenen Pumpenraum und ist beständig gegen aggressive Abwässer. Die Anlage zum Einbau in die Bodenplatte ist vormontiert zur bauseitigen Endmontage.

Ausführung

Anlagenart: Einzelanlage
 Pumpensteuerung: mit Schwimmerschalter
 Rückflussverhinderer: integriert

Allgemeine Merkmale

Farbe: grau
 Norm: EN 12050-2
 Abwasserart: fäkalienfrei
 Einbausituation: Einbau in die Bodenplatte
 Auslieferungszustand: installationsfertig (Verbindungsstücke sind bauseits anzuschließen)

Abmessungen

Gewicht netto: 10,97 kg
 Gewicht brutto: 12,1 kg
 Einbautiefe: 330 - 460 mm

| | |
|--|--------------------------------|
| Länge: | 460 mm |
| Breite: | 380 mm |
| Verpackungsmaß Länge: | 445 mm |
| Verpackungsmaß Breite: | 445 mm |
| Verpackungsmaß Höhe: | 466 mm |
| | |
| Behälter/Grundkörper | |
| Druckabgang (DN): | 32 |
| Druckabgang (DA): | 40 mm |
| Zulauf Nennweite (DA): | 60 mm |
| Zulauf Nennweite (DN): | 50 mm |
| Nutzvolumen: | 7 l |
| | |
| Abdeckungsmerkmale | |
| Abdeckungsart: | Abdeckplatte mit Schlitzrost |
| Abdeckung Material: | Kunststoff |
| Abdeckung Farbe: | schwarz |
| Abdeckung Breite: | 366 mm |
| Abdeckung Länge: | 366 mm |
| Verriegelung: | Lock & Lift |
| Belastungsklasse: | K 3 (EN 1253-1) |
| | |
| Fördereinrichtung | |
| Pumpe: | KTP 300 |
| Anzahl Pumpen: | 1 |
| Anschlusstyp: | Schuko 2-polig |
| Betriebsspannung: | 230 V |
| Schutzart Pumpe: | IP 68 (3m) |
| Temperaturüberwachung: | integriert |
| Förderguttemperatur (dauerhaft) max.: | 40 °C |
| Heißwasserbeständigkeit kurzzeitig (2 Min.): | 80 °C |
| Förderleistung max.: | 8 m ³ /h |
| Förderhöhe max.: | 6 m |
| Drehzahl: | 2800 U/min |
| Leistung P1: | 0,34 kW |
| Leistung P2: | 0,21 kW |
| Betriebsart: | S1 |
| Typ Anschlussleitung Pumpe: | H07RN-F 3G 1,0 mm ² |
| Laufgrad Typ: | Freistromrad |
| Freier Kugeldurchgang: | 10 mm |
| Erforderliche Absicherung Pumpe: | C 16 A |
| Länge Netzanschlussleitung Pumpe: | 5 m |
| Nennstrom: | 1,6 A |
| | |
| Steuerung | |
| Netzfrequenz: | 50 Hz |
| Betriebsspannung: | 230 V |
| Anschlusstyp: | Schuko 2-polig |