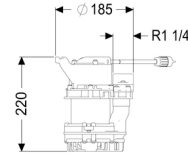
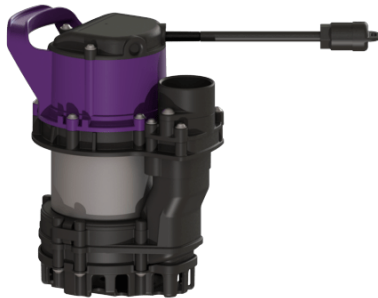


Tauchpumpe Aquadive GTF 500 ohne Schwimmer, 10 m



Artikelinformationen

Artikelnummer: 280710
GTIN: 4026092082485
Preisgruppe: 20

Beschreibung

Tauchpumpe GTF 500 für fäkalienfreies Abwasser

- Gehäuse aus Kunststoff/Edelstahl
- mit längswasserdicht vergossener Anschlussleitung
- mit abnehmbarem Ansaugkorb und Tragegriff
- mit senkrechtem Druckabgang
- mit Freistromrad für höchste Betriebssicherheit
- mit integrierter Flachabsaugung

Abwasserart: fäkalienfrei

Allgemeine Merkmale:

Material: Kunststoff
Norm: EN 12050-2

Abmessungen:

Länge: 185 mm
Breite: 120 mm
Höhe: 220 mm

Druckanschluss: R 1 1/4"
Freier Kugeldurchgang: 10 mm

Fördereinrichtung:

Pumpe:	GTF 500
Anzahl Pumpen:	1
Förderleistung max.:	12 m ³ /h
Förderhöhe max.:	8 m
Betriebsspannung:	230 V
Netzfrequenz:	50 Hz
Betriebsart:	S1
Leistung P1:	500 kW
Leistung P2:	360 kW
Drehzahl:	2.800 U/min
Erforderliche Absicherung (Leitungsschutz):	C 16 A
Förderguttemperatur (dauerhaft) max.:	40 °C
Anschlusstyp:	codierter Stecker
Gewicht:	6 kg
Lauftrad Typ:	Freistromrad
Länge Netzanschlussleitung Pumpe:	10 m
Nennstrom:	2,5 A
Schutzart Pumpe:	IP 68 (3m)
Schutzklasse:	I
Typ Anschlussleitung Pumpe:	H07RN-F 3G 1,0 mm ²
Temperaturüberwachung:	integriert
Cos phi - Leistungsfaktor:	0,91
Isolationsklasse:	F
Kabellänge:	10 m