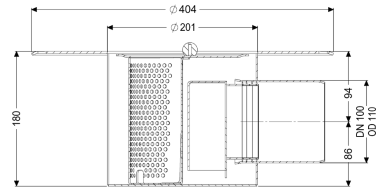
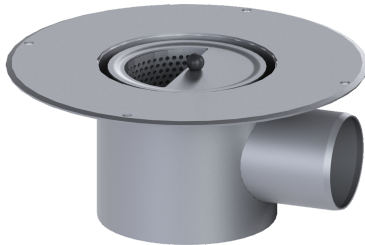


## Grundkörper Klebeflansch DN 100, waagr., mit GV und Schlammeimer



### Artikelinformationen

Artikelnummer: 55125  
 GTIN: 4026092107546  
 Preisgruppe: 70

### Produktvorteile

- Aus besonders hygienischem und mechanisch hochbelastbarem Edelstahl
- Mit Aufsatzstücken variabel kombinierbar

### Beschreibung

Der Grundkörper Ferrofix aus Edelstahl dient in Kombination mit einem Aufsatzstück im System 185 der Punktentwässerung und ist mit einem herausnehmbaren Geruchsverschluss und einer Bauzeitschutzabdeckung ausgestattet. Der Klebeflansch mit einer Flanschbreite von 50 mm ist geeignet zur Anbindung von Abdichtungen im Verbund, gemäß DIN 18534, für alle Wassereinwirkungsklassen. Der Auslaufstutzen ist für den Anschluss an SML-Rohre geeignet. Mit einer Ablaufleistung ■ 2,4 l/s bei 20 mm Aufstau.

#### Ausführung

System:	185
Abdichtung am Grundkörper:	Klebeflansch (geeignet für Feuchtigkeitssperren)
Sperrwasserhöhe:	50 mm

#### Allgemeine Merkmale

Norm:	EN 1253-1
Nennweite (DN):	100
Außendurchmesser (DA):	201 mm
Geruchsverschluss:	inklusive

#### Abmessungen

Gewicht netto:	6,65 kg
Gewicht brutto:	6,65 kg
Breite:	404 mm

Höhe:	180 mm
Verpackungsmaß Länge:	360 mm
Verpackungsmaß Breite:	365 mm
Verpackungsmaß Höhe:	370 mm

Behälter/Grundkörper	
Auslauf Anzahl:	1
Material Grundkörper:	Edelstahl 1.4301 (V2A)
Stutzen Ausführung:	waagrecht