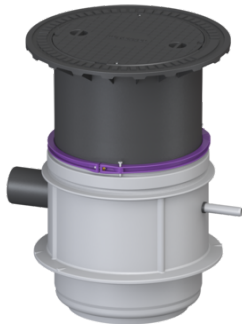


Pumpstation Aquapump Medium Duo, STZ 1000, 800-1250 mm, Klasse A



Artikelinformationen

Artikelnummer: 826711A
 GTIN: 4026092077672
 Preisgruppe: 60

Produktvorteile

- höhenverstellbares Aufsatzstück
- Werkseitig vorkonfiguriert
- Schachtsystem LW 600 passend zum Einbau ins Erdreich

Beschreibung

Das Pumpwerk für Schwarzwasser ist für den Einbau in den Boden ausgelegt. Es ist mit einem Rückschlag- und Absperrventil für die Druckleitung ausgestattet. Der PE-LLD-Tank ist beständig gegen aggressive Abwässer. Die Pumpe mit 45mm freiem Durchgang sorgt für höchste Betriebssicherheit. Die Komponenten werden für die schnelle Endmontage vor Ort vorbereitet. Mit vorgefertigten Löchern, mit Dichtungen, zum Anschließen der Lüftungs- und Verkabelungsrohre.

Ausführung

Anlagenart:	Doppelanlage
Durchgangsdichtung für Kabelleerrohr (DN):	100
Steighilfen:	nein
Durchgangsdichtung für Entlüftungsleitung (DN):	100
Aufstellung:	Nassaufstellung
Pumpensteuerung:	Schaltgerät
Rückflussverhinderer:	integriert
Druckabgang:	waagrecht
Schachtsystem:	LW 600

Allgemeine Merkmale

Norm:	EN 12050-1
Abwasserart:	fäkalienhaltig und fäkalienfrei
Einbausituation:	Einbau ins Erdreich
Anlagen Typ:	Duo
ATEX zertifiziert:	nein

Abmessungen

Gewicht netto:	127 kg
Gewicht brutto:	139 kg

Grundwasserbeständigkeit ab Unterkante Bodenteil:	2500 mm
Durchmesser:	809 mm
Lichte Weite (LW):	600 mm
Einbautiefe:	800 - 1250 mm
Länge:	1000 mm
Breite:	806 mm
Verpackungsmaß Länge:	1200 mm
Verpackungsmaß Breite:	800 mm
Verpackungsmaß Höhe:	1220 mm

Behälter/Grundkörper	
Druckabgang (DN):	32
Druckabgang (DA):	40 mm
Anschluss Kabelleerrohr (DN):	100
Entlüftungsanschluss (DN):	100
Abstand Rohrmitte Auslauf zu Behälterboden:	482 mm
Abstand Rohrsohle Zulauf zu Behälterboden:	400 mm
Abstand Rohrmitte Zulauf zu Behälterboden:	475 mm
Zulauf Nennweite (DN):	150 mm
Zulauf Anzahl:	1
Lichte Weite Behälter (LW):	600 mm
Nutzvolumen:	30 l

Abdeckungsmerkmale	
Abdeckungsart:	Abdeckplatte rund
Belastungsklasse:	A 15 (EN 124)

Fördereinrichtung	
Pumpe:	STZ 1000
Anzahl Pumpen:	2
Gewicht Pumpe:	10 kg
Anschlusstyp:	Schuko 2-polig
Nennstrom:	5,2 A
Länge Netzanschlussleitung Pumpe:	10 m
Schutzklasse:	I
Isolationsklasse:	F
Schutzart Pumpe:	IP 68 (3m)
Förderguttemperatur (dauerhaft) max.:	40 °C
Förderleistung max.:	11,5 m ³ /h
Förderhöhe max.:	10 m
Drehzahl:	2800 U/min
Leistung P1:	1,2 kW
Leistung P2:	0,69 kW
Betriebsart:	S3 - 50 %
Erforderliche Absicherung (Leitungsschutz):	C 16 A
Lauftrad Typ:	Schneidwerk

Steuerung	
Schaltgerät:	Comfort

Funktion Schaltgerät:	mit Alarmmeldung
Motorschutz Schalter:	ja
Alarmgeber:	optischer Sonde
Instrument Niveauerfassung:	Tauchglocke
Art Niveauerfassung:	pneumatisch
Schutzart Schaltgerät:	IP 54
Netzfrequenz:	50 Hz
Betriebsspannung:	230 V
Anschlusstyp:	Schuko 2-polig
Potentialfreier Kontakt:	ja
GSM-Schnittstelle:	ja
USB-Schnittstelle:	ja
Logbuchfunktion:	ja
Mehrzeilige Displayanzeige:	ja
Batteriepufferung:	ja
Selbstdiagnosesystem (SDS):	ja
Variante der Warneinrichtung:	akustische und optische Meldung
Nennstrom:	5,2 A
Erforderliche Absicherung (Leitungsschutz):	C 16 A